

# 新築貸マンション

賃料

# 70,000 円

東急東横線

礼 2 カ月

敷 2 カ月

管理費等  
3,000 円/月

## 新丸子駅

### 1 K

20.23 m<sup>2</sup>

洋間6.5帖・キッチン

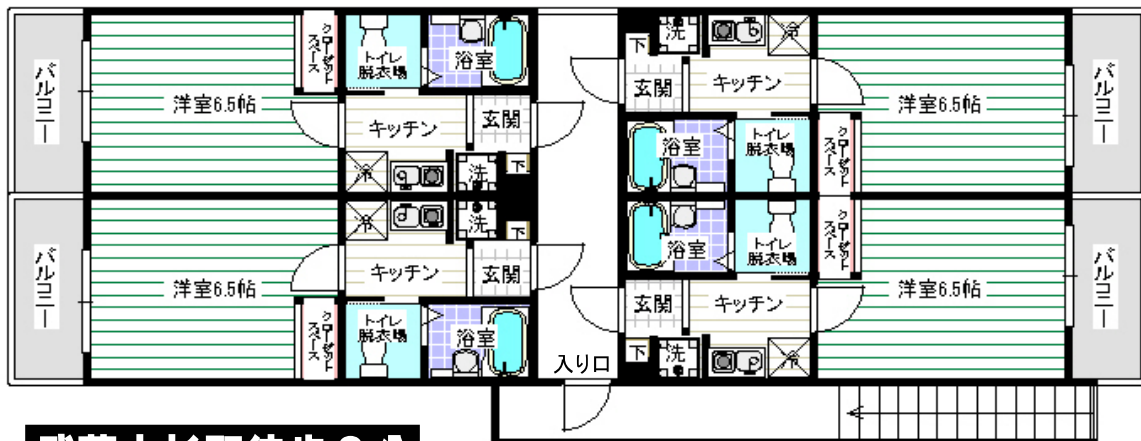
徒歩 5 分

駐車場  
無

円/月

## 『ヴィラ8(エイト) 2F(4部屋)』

- ☆日当り良好
- ☆エアコン付
- ☆トイレフロ別々
- ☆ガスキッチン
- ☆追炊き機能付
- ☆CATV引込
- ☆フローリング
- ☆入り口鍵付扉



### 武蔵小杉駅徒歩8分

※解約時敷金の1ヶ月分償却

所在地：川崎市中原区上丸子八幡町805-1

構造・規模：鉄骨造2階建

築年月：平成20年8月31日

契約期間：2年間(更新可) 入居日：10月1日

保険加入：借家人倍賞 保険 15,200 円/2年

備考：更新時新賃料の1ヶ月分

- バス・トイレ別室
- バス・トイレ同室
- トイレのみ
- 給湯
- シャワー
- 収納スペース
- 洗濯機置場
- エアコン
- ベランダ
- ガスコン設置可
- フローリング
- 追焚機能付
- オートロック
- シャンプードレッサ
- ウォシュレット
- 出窓
- ロフト
- 冷蔵庫
- 照明器具付
- システムキッチン
- カウンターキッチン
- エレベーター
- BS端子
- CATV
- 都市ガス
- プロパンガス
- ◇ペット可
- ◇ピアノ可
- ◇女性限定
- ◇法人契約限定
- ◇二人入居可
- ◇分譲タイプ
- ◆日当り良好
- ◇閑静な住宅街
- ◇バリアフリー

神奈川県知事免許(9)第11017号

### 有限会社中山商事

〒211-0004 川崎市中原区新丸子東1-835-5

TEL 044-434-0021

FAX

044-434-1771

取引態様 専任媒介

情報公開日

物件番号 m07801