

東急東横線

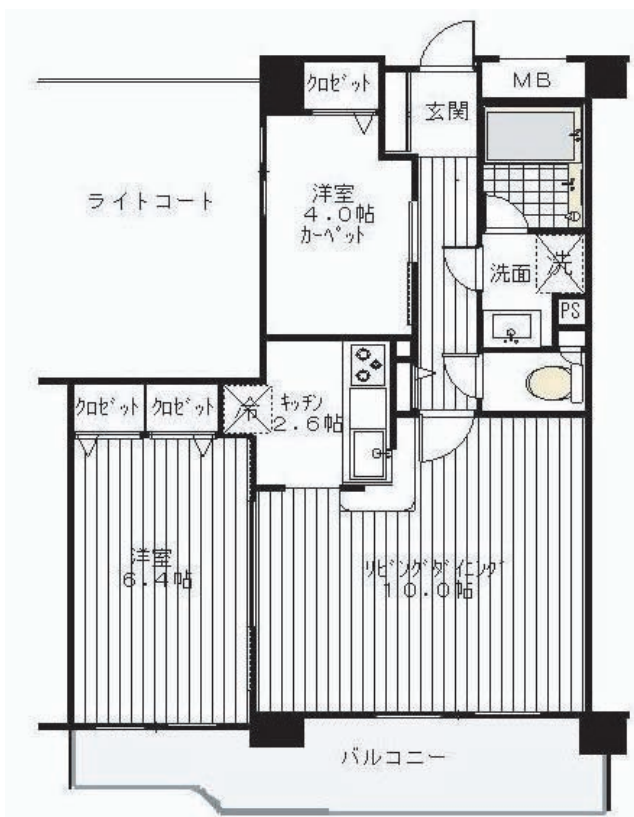
「新丸子駅」 徒歩 7 分

販売価格 2,890 万円

【物件概要】

- 所在地／川崎市中原区上丸子天神町 390 番地
- 交通／東急東横線「新丸子駅」徒歩 7 分
- 構造／鉄筋コンクリート造 6 階建 4 階部分
- 土地権利／所有権
- 築年月／平成 8 年 2 月
- 間取りタイプ／2LDK
- 専有面積／53.04 m²（壁芯）バルコニー／
- 管理形態／全部委託 管理人／日勤
- 管理会社／朝日管理株式会社
- 管理費／11,100 円 ■修繕積立金／8,220 円
- その他／敷地内駐車場（月額 25,000 円～ 38,000 円）
- 現況／
- 引渡／
- 取引態様／媒介
- 販売価格／2,890 万円

LDK12.6帖



多摩川緑地まで徒歩 1 分