

上作延 参考プラン

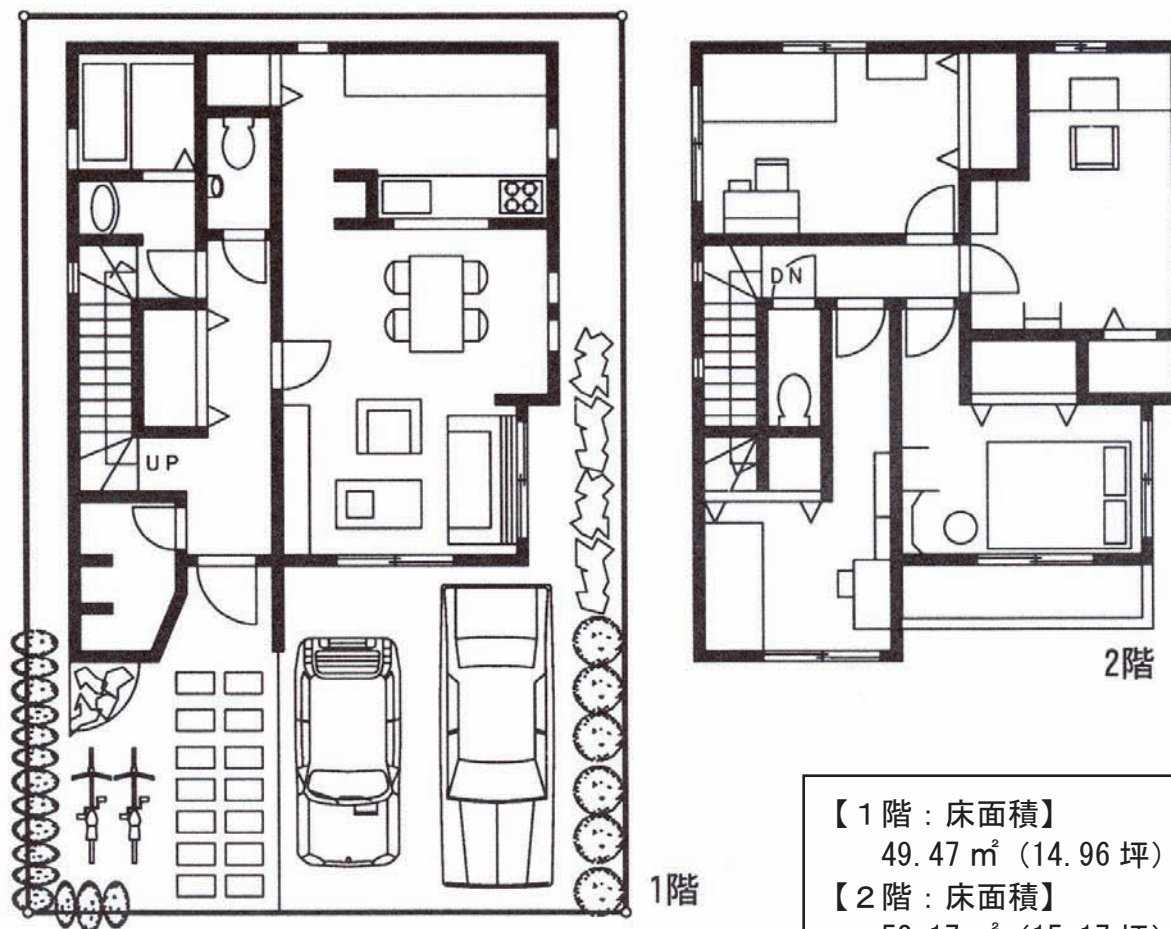
4LDK+カースペース2台



建物価格

1,450万円 (税込)

坪単価 45万円 ※設計料込



【1階：床面積】
49.47㎡ (14.96坪)
【2階：床面積】
52.17㎡ (15.17坪)
【延床面積】
101.64㎡ (30.74坪)

ショールーム等のご案内も随時対応致します。

住まい選びのベストパートナー

神奈川県知事 (9) 第 11017 号 (社) 全国宅地建物取引保証協会会員

〒211-0004 川崎市中原区新丸子東 1-835-5



有限会社 中山商事

TEL 044-434-0021 ■取引形態 媒介
FAX 044-434-1771

当社ウェブサイトでも最新情報公開中です <http://www.shinmarukoeast.com>