

一戸建新築住宅

苧宿

JR 南武線平間

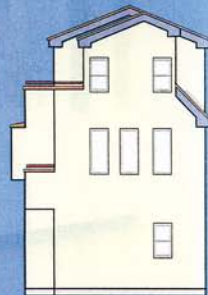
JR 南武線「平間」駅徒歩8分
東横線「元住吉」駅徒歩13分
2駅の利用が可能です!

販売
価格 **3,980** (税込)
万円

採光にこだわりました!ご家族で春の陽が一杯差し込む住まいを是非ご覧下さい。



北側立面図



南側立面図



東側立面図



西側立面図



※写真はイメージです。



充実の設備と陽を一杯取り入れた設計の快適空間

システムキッチン



●水行きの水も凸型のシンク
●オールインワン浄水器
●スライドオープン食洗機
●大容量収納フットスペース
●便利な長物ストッカー

キッチンファニチャー



●背割線
幅17.5cm
●ガラス扉
幅17.5cm

バスルーム



マイクロパターン加工をほどこし「すべりにくく」を実現しました。



マイクロの凹凸を持つ床面が、すべりにくいクリップ効果を発揮します。



汚れが溜まりやすかった溝がないから、汚れにくく、お掃除も楽々です。



前面発汗タンクが、水の表面張力を破壊し、乾燥を早めます。

●お掃除しやすい排水フタ

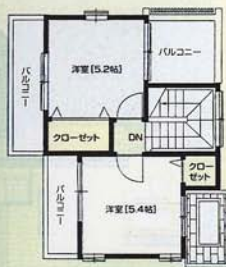
洗面



●洗面ボール
みずはながしにくい、すっきりしたラウンド形状です。



●噴霧仕様
45°の傾斜が、水栓まわりの水溜まりを防ぎます。シャワーヘッドの高さを簡単に調整できるリフトアップ式です。



3F



リビング



2F



浴室



拡大案内図

カーナビは「川崎市中原区刈宿335」と入力して下さい。



【物件概要】

■交通/JR 南武線「平間」駅徒歩8分・東横線「元住吉」駅徒歩13分 ■所在地/川崎市中原区刈宿335-29 ■土地/84.69㎡ (25.61坪) 共有地 (20.79㎡) 合■用途地域/第一種住居地域 ■容積/200% ■建ぺい率/60% ■建物延床面積/101.77㎡ ■構造・規模/木造3階建、カラーベスト瓦葺4LDK ■建築確認番号/第18-15054号 ■販売価格/3,980万円 (税込) ■東京電力・都市ガス・公営水道・公共下水道

1F

