

新築分譲住宅

上丸子八幡町新築戸建

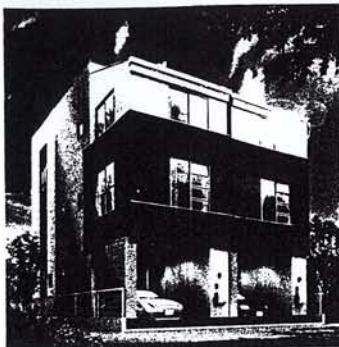
東横線・目黒線『新丸子』駅徒歩6分
JR南武線「武蔵小杉駅」徒歩10分

物件概要

価格 : A棟金4,180万円(税込)
所在地 : 川崎市中原区上丸子八幡町
交通 : 東急東横線・目黒線「新丸子駅」徒歩6分
JR南武線「武蔵小杉駅」徒歩10分
土地権利 : 旧法賃借権
地代 : A号棟月額14,900円
土地面積 : A号棟 56.95㎡(約17.22坪)
建物面積 : A号棟 114.51㎡(約34.63坪)
(A号棟・B号棟共に自動車車庫部分が含まれます。)

地目 : 宅地
現況 : 建築中
用途地域 : 近隣商業地域
建ぺい率 : 80% 容積率 : 240%
公法制限 : 第2種高度地区・準防火地域
接道 : 西側約4m私道(完全舗装)
建築確認 : A棟・第H18SHC18060号
番号
構造 : 木造スレート葺3階建
設備 : 都市ガス・公営水道・公共下水・東京電力
間取り : A号棟・2SLDK
A棟(洋室5.8帖・7.4帖・LDK16.9帖・納戸5.9帖)
築年数 : 平成19年6月下旬完成予定
引渡日 : 相談
駐車場 : 1台駐車場あり

■完成予想パース



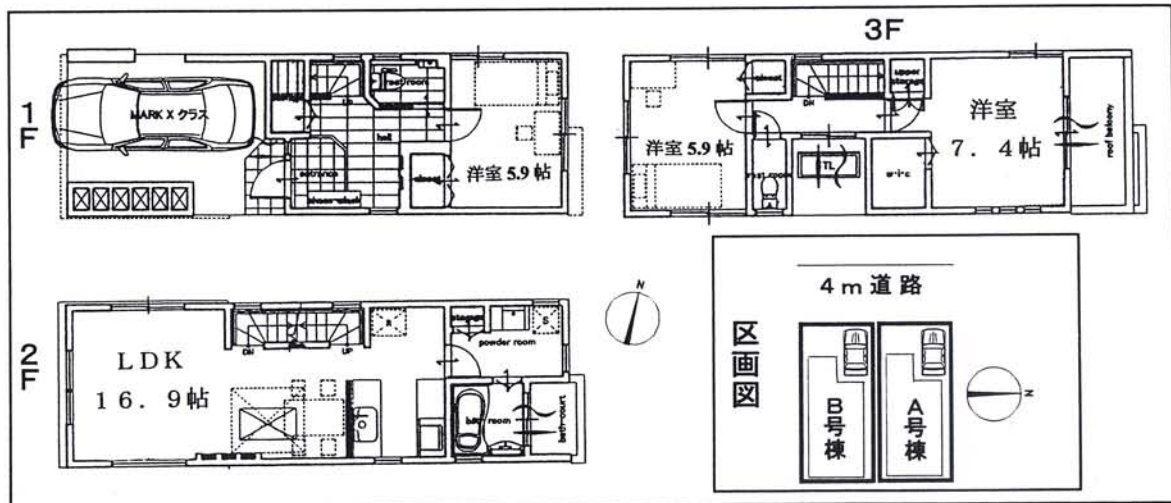
A号棟/2SLDK+カースペース

■敷地面積 56.95㎡
■建物面積 114.51㎡

閑静住宅街・デザイナーズ住宅

- ☆1坪タイプ浴室・換気乾燥暖房システム
- ☆バスコート有
- ☆トイレ手洗器付埋込収納棚有
- ☆LDK16.9帖
- ☆居室部分ペアガラス
- ☆24時間換気システム
- ☆キッチン食器洗い乾燥機付

価格4,180万円(税込)



住まい選びのベストパートナー



有限会社 中山商事

神奈川県知事免許(8)第11017号

〒211-0004 神奈川県川崎市中原区新丸子東1-835-5 TEL 044-434-0021(代)

東急東横線・東急田園都市線・JR南武線地区専門

[買取・販売] 賃貸・売買・仲介・管理

■取引態様 媒介 ■手数料 ■情報公開日

FAX 044-434-1771
URL <http://www.shinmarukoeast.com>

新築分譲住宅

上丸子八幡町新築戸建

東横線・目黒線『新丸子』駅徒歩6分

JR南武線「武蔵小杉駅」徒歩10分

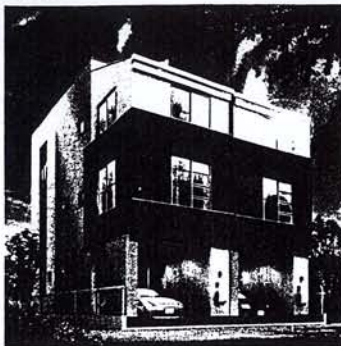
物件概要

価格 : B棟金4,180万円(税込)
 所在地 : 川崎市中原区上丸子八幡町
 交通 : 東急東横線・目黒線「新丸子駅」徒歩6分
 JR南武線「武蔵小杉駅」徒歩10分

土地権利 : 旧法賃借権
 地代 : B号棟月額14,900円
 土地面積 : B号棟 56.98㎡(約17.23坪)
 建物面積 : B号棟 116.88㎡(約35.35坪)
 (A号棟・B号棟共に自動車庫部分が含まれます。)

地目 : 宅地
 現況 : 建築中
 用途地域 : 近隣商業地域
 建ぺい率 : 80% 容積率 : 240%
 公法制限 : 第2種高度地区・準防火地域
 接道 : 西側約4m私道(完全舗装)
 建築確認 : B棟・第H18SHC18061号
 番号
 構造 : 木造スレート葺3階建
 設備 : 都市ガス・公営水道・公共下水・東京電力
 間取り : B号棟・2SLDK
 B棟(洋室5.8帖・8.7帖・LDK16.9帖・納戸5.9帖)
 築年数 : 平成19年6月下旬完成予定
 引渡日 : 相談
 駐車場 : 1台駐車場あり

完成予想パース



B号棟/2SLDK+カースペース

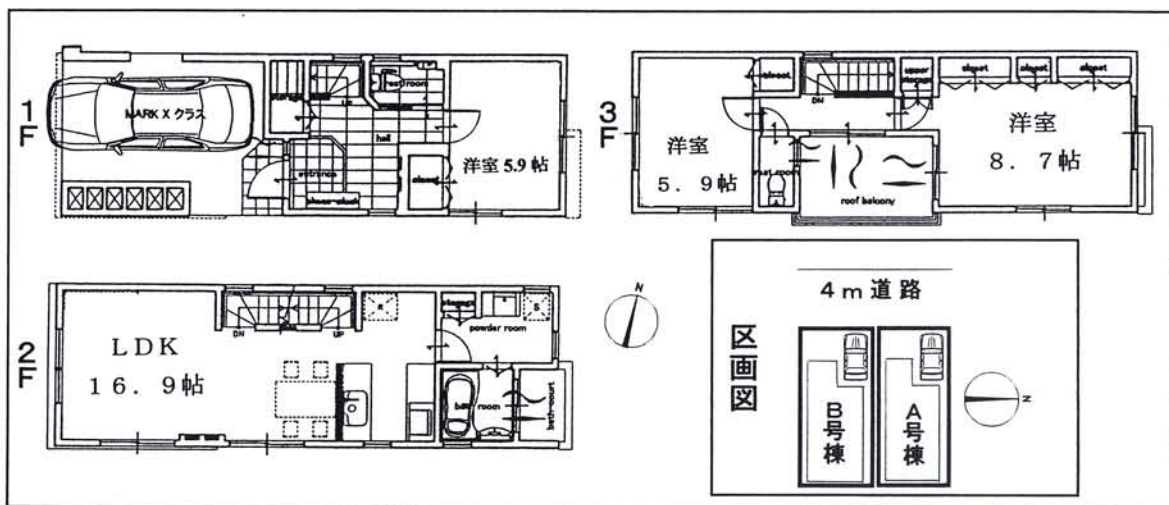
■敷地面積 56.98㎡

■建物面積 116.88㎡

閑静住宅街・デザイナーズ住宅

- ☆1坪タイプ浴室・換気乾燥暖房システム
- ☆バスコート有
- ☆トイレ手洗器付埋込収納棚有
- ☆LDK16.9帖
- ☆居室部分ペアガラス
- ☆24時間換気システム
- ☆キッチン食器洗い乾燥機付

価格4,180万円(税込)



住まい選びのベストパートナー



有限会社 中山商事

神奈川県知事免許(8)第11017号

〒211-0004 神奈川県川崎市中原区新丸子東1-835-5 TEL 044-434-0021(代)

東急東横線・東急田園都市線・JR南武線地区専門

[買取・販売] 賃貸・売買・仲介・管理

■取引態様 媒介 ■手数料 ■情報公開日

FAX 044-434-1771

URL <http://www.shinmarukoeast.com>